

2016 臺北國際設計大展 「國際城市館」參展辦法





壹、前言

世界設計之都(World Design Capital, 簡稱WDC)是國際工業設計社團協會(International Council of Societies of Industrial Design, 簡稱Icsid)所發起的全球性活動。歷屆的世界設計之都,都嘗試運用設計思考(design thinking),針對城市所面對的重大發展課題,提出令人欽佩的解決之道(solutions),運用創新創意的方法,去追求城市發展的願景。

配合2016世界設計之都官方活動規劃舉辦「臺北國際設計大展」,具體呈現臺北生活多元風格,傳達設計在城市中所扮演的重要角色,並整合政府公共政策導入設計成果,展現運用設計力量改善城市生活、提供人民更宜居城市的理想與實踐方案。另邀請國際城市參與展出,共同策劃國際城市館,分享如何運用創新設計思維與巧妙手法,解決社會問題之實際案例,以設計共同推動城市發展,改善人類居住環境及生活品質,透過設計應用,進一步提升城市的未來競爭力及吸引力。

貳、辦理單位

指導單位：臺北市政府

主辦單位：臺北市政府文化局

共同主辦：國際工業設計協會

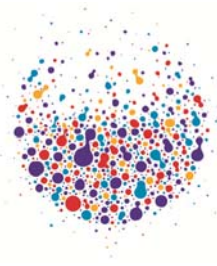
執行單位：財團法人台灣創意設計中心

參、展覽時間

105年10月13日(星期四)至10月30日(星期日),共18天,每日上午10時至下午6時。

肆、展出地點

松山文創園區4號倉庫(臺北市信義區光復南路133號)



伍、開放參觀對象及方式

全面開放一般民眾免費參觀。

陸、參展資格

- 一、全球各國家及重要城市之政府或代表單位。
- 二、國際城市組織、設計中心、文化協會、設計組織、設計相關院校、非營利組織等(美術館及博物館亦包含於此類)。
- 三、國際間從事產品設計、文化創意、互動設計、建築設計及平面設計等設計相關領域之企業、設計公司及設計團隊皆可提出參展申請。其作品足以代表其所屬城市形象、風格者。
- 四、凡符合上述條件者之一，且展出內容須符合展覽主題設定，並進行資格審查，審查通過者取得參展資格。

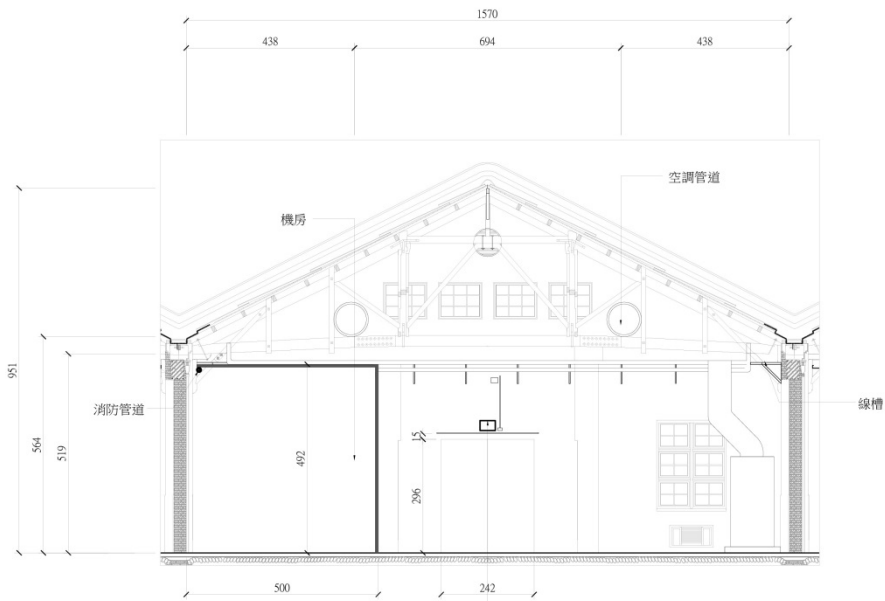
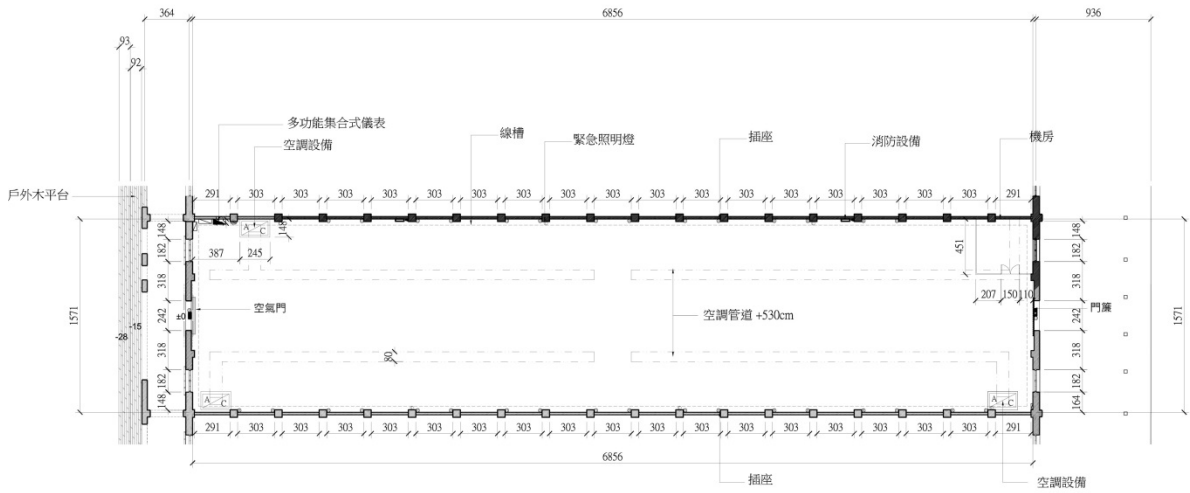
柒、展區內容及規劃

一、展區主題

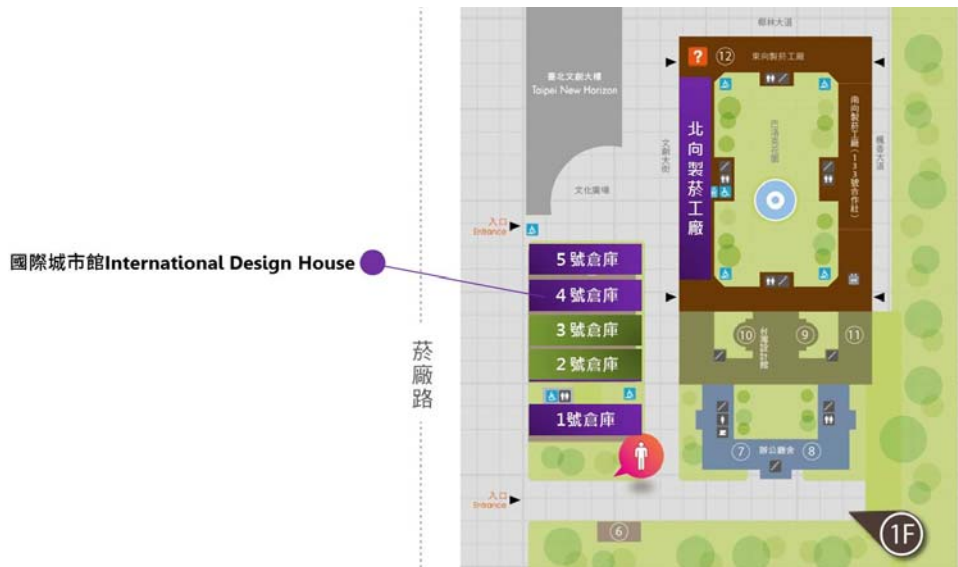
2016臺北世界設計之都主軸為「Adaptive City—Design in Motion不斷提昇的城市」，臺北市是一座不斷適應環境並持續進化成長的城市，透過「社會設計」作為改善社會問題，追求城市持續進步的策略，採跨學科、跨領域的合作方式與創新的解決方案，以解決當前全球城市所面臨的「生命健康」、「生態永續」、「智能生活」與「都市再生」四個面向的問題與挑戰。

二、展區規劃

本展區將使用松山文創園區4號倉庫，場館面積為385坪，每一標準攤位面積為9平方公尺。每一參展單位/城市至少申請4個攤位(36平方公尺)至多20個攤位(180平方公尺)。預計共邀請8個以上單位/城市參展，展區圖示說明如下。



4 號倉庫平面圖 (松山文創園區)



捌、展費用及攤位說明

一、報名費用：免

二、攤位費用：免

三、攤位保證金：免

四、其他費用：

每一攤位免費提供500w基本用電，倘參展單位所使用之水電超出本額度，須就超額部分進行繳納。

五、攤位規格

(一) 每一攤位面積為9平方公尺 (3公尺x3公尺)。

(二) 每一參展單位/城市至少申請4個攤位(36平方公尺)至多20個攤位(180平方公尺)。

(三) 各參展單位可以自行選擇淨空攤位或基本裝潢攤位，攤位規格說明如下：



1.淨空攤位

提供免費500W基本用電。攤位隔間、地毯、裝潢及其他展示設備等裝潢事宜請自行接洽合格之裝潢廠商。

2.基本裝潢攤位

每攤位之基本裝潢包含500W基本電力供應、符合大會規劃各區代表色系之制式背版及展架，統一呈現整體視覺效果。

(四)攤位使用期間共23天，包括展期18天、進場4天、退場1天。

六、攤位申請限制

各展區之申請攤位數至少4個(含)。執行單位得視整體報名狀況，調整各參展單位攤位數。

玖、報名方式

一、報名文件

報名時應檢附下列文件，文件不齊全者，恕不受理。

(一) 參展報名表

(二) 展覽企劃書

企劃書規格如下：

1. 頁數：A4紙張10頁以內

2. 企劃書陳述項目：

(1)展出主題 (2)策展內容 (3)展場呈現方式 (4) 參展單位簡述 (5) 策展人經歷

(6) 其他活動需求與推廣



(三) 公司或商號登記證明文件。

二、報名手續

請參展單位備齊「報名文件」後，以電子郵件或郵寄方式寄至：
台灣創意設計中心「2016臺北世界設計之都：臺北國際設計大展工作小組」

地址：11072 臺北市信義區光復南路133號

e-mail：michael_chen@tdc.org.tw / lindacao@tdc.org.tw

三、報名時間

即日起至105年5月6日(五) 18:00點 (GMT +8)止。

四、審查方式

獲得參展權之單位由執行單位邀請專家針對參展單位展覽企劃書之內容進行初步審查，並以正式發函方式進行公布。主辦及執行單位保有參展決議權，參展單位不得有議。審查標準如下。

#	評分項目	配分比	評分重點
1	展出主題規劃	20%	與國際館策展主題契合度、展出議題之未來性與創新性。
2	展出內容	40%	展出內容與設計介入程度、城市發展脈絡之相關性。
3	展區規劃與設計	30%	展區空間規模與空間利用效率、展區空間設計
4	其他活動與推廣	10%	搭配展覽辦理之活動與行銷推廣



五、攤位分配

由主辦及執行單位全權負責，依展場整體動線規劃為原則，以展區內容、國外單位、攤位大小、報名日期之優先順序為考量依據，並將盡力配合參展單位需求，惟主辦單位對攤位之分配及變更保有最終之決定權。

壹拾、展覽布置及拆除

一、進場時間：

105年10月9日(星期日)至10月12日(星期三)上午7時至下午6時，共4天。

二、展出時間：

105年10月13日(星期四)至10月30日(星期日)上午10時至下午6時，共18天。

三、退場時間：

105年10月31日(星期一)，上午7時至下午5時撤除展品及裝潢材料。

壹拾壹、參展單位之權益與義務

一、展場形象與公共空間(含倉儲及走道等)由本中心統籌規劃。

二、各參展單位應依申請提案內容將整體設計概念包含空間設計及平面視覺加以落實、執行。

三、經徵選通過之參展單位，須依照規定提供相關資料，包含亮點展品資料、展品完整清單、高解析圖檔、公司簡介等相關資料供本中心進行必要之文宣製作或攝錄影，作為本展宣傳推廣之用。

四、各參展單位需自行負責各自展區之管理及清潔。

五、為使本展順利進行，若遇特殊情形以致攤位須調整時，執行單位得以向各參展單位協調，並保留攤位重新規劃及調整之權力。

六、各參展單位需於展出期間內配合本展開放時間派員現場解說與接待。



七、為維護展品及佈置之安全，請參展者務必遵守每天進出場時間，並統一進出場以保全開放展覽期間之現場展品。貴重物品請自行妥善保管，並請自行辦理保險。

八、參展單位須參加由本中心主持之協調會議，並遵守會議之決議。

九、參展作品之著作權、專利權或其他智慧財產權之保護，由參展單位自行依法申請。如作品涉及抄襲、仿冒等侵害他人智財權情事，本中心除取消該項作品之參展資格外，亦將追究相關責任及損失賠償。

十、主辦單位得依本展實際情況保有變更本案時程及地點之權利，如因天災或其他不可抗力之因素而須變更展覽日期或地點，執行單位將盡力協調安排其他可行之變通方案，不負賠償責任。

十一、參展單位有權免費參與或出席設計大展公開活動，如開幕記者會、開幕典禮等。

十二、本辦法如有未盡事宜，主辦單位得隨時修訂之。

壹拾貳、聯絡人及聯絡方式

台灣創意設計中心

陳大齊 專案經理

+886 2 27458199#476 / michael_chen@tdc.org.tw

曹家琳 專案經理

+886 2 27458199#469 / lindacao@tdc.org.tw



2016臺北國際設計大展「國際城市館」參展報名表

收件編號：_____ (請勿填寫)

攤位號碼：_____ (請勿填寫)

填寫報名表注意事項：

1. 填寫本表前，請務必詳讀2016臺北國際設計大展「國際城市館」參展辦法。
2. 報名期間自即日起至105年5月6日(五) 18:00點(GMT +8)止。
3. 執行單位將以電子郵件方式寄發通知函予通過資格審查之參展單位，請務必填寫正確之電子郵件地址。
4. 本表請自行影印留存。

參展單位基本資料：

參展單位名稱：(中文)_____

(英文)_____

國家：_____ 營利事業統一編號(無法提供者免填)：_____

地址：□□□□□_____

網址：_____

負責人：(中文)_____ (英文)_____



聯絡人：(中文) _____ (英文) _____

職 稱：(中文) _____ (英文) _____

聯 絡 電 話： _____ / _____

電子郵件地址： _____ / _____

申請展區：

本單位擬報名參加松山文創園區4號倉庫：

1. 都市再生區 2. 智能生活區 3. 生態永續區 4. 生命健康區

- (1) 每一參展單位僅可勾選一區，如未勾選者由執行單位視參展單位屬性代為決定。
- (2) 執行單位得依整體報名狀況，調整展場分區及各參展單位攤位數，並得視實際狀況，調整參展單位歸屬之展區。

申請攤位數：

本單位擬申請(請擇一勾選，各區攤位申請限制如下表所列)

淨空攤位 _____ 個

基本裝潢攤位 _____ 個

※每一攤位面積為9平方公尺 (3公尺x3公尺)。每一參展單位/城市至少申請4個攤位(36平方公尺)至多20個攤位(180平方公尺)。

※每攤位之基本裝潢包含500W基本電力供應、符合大會規劃各區代表色系之制式背版及展架，統一呈現整體視覺效果。欲申請之參展單位需依照本辦法第玖點之報名方式報名，通過審查者始可使用本基本裝潢攤位。



本參展單位已詳讀並同意依照「2016臺北國際設計大展-國際城市館參展辦法」各項規定參加「2016臺北國際設計大展」，如有違反規定情事，本參展單位願受罰責並負一切法律責任。

此致 財團法人台灣創意設計中心

參展單位印鑑章：

填表人：_____日期：_____

正本：本聯（請寄回財團法人台灣創意設計中心）副本：參展單位收執（請自行影印副本以備留存）